



Les chiffres clés 2023

- 16 partenaires
- 4 098 478 affichages
- 144 093 consultations
- 9 179 téléchargements
- 21 138 impressions
- 35 sites diffuseurs

Dans le cadre de ses missions de **mise en tourisme des boucles et itinéraires de randonnée**, [Seine-Maritime Attractivité](#) accompagne les territoires dans la valorisation de leurs circuits. L'agence assure la promotion de ces boucles à travers plusieurs supports de communication : carte touristique de la Seine-Maritime à pied, dossiers de presse, newsletters, réseaux sociaux... Ce sont **près de 350 boucles de randonnée inscrites au PDESI 76** (Plan Départemental des Espaces, Sites et Itinéraires) qui sont promues sur notre site internet de promotion touristique www.seine-maritime-tourisme.com.

Depuis 2018, Seine-Maritime Attractivité mène un partenariat avec les territoires partenaires pour acheter de façon commune la licence institutionnelle Cirkwi, plateforme collaborative française spécialisée dans l'agrégation de la donnée touristique relative aux itinéraires. Cet **achat groupé à tarif préférentiel** permet d'avoir accès à tous les modules de diffusion et d'avoir un champ de personnalisation complet des widgets permettant notamment l'affichage d'une carte interactive des itinéraires de randonnée directement sur le site web de notre choix.

En 2023, nous étions **16 partenaires** à utiliser Cirkwi, dont 8 à avoir acheté la licence institutionnelle :

- Yvetot Normandie Tourisme
- Le Havre Etretat Normandie Tourisme
- CC interrégionale Aumale-Blangy-sur-Bresle
- Métropole Rouen Normandie
- Caux Seine Normandie Tourisme
- OT Terroir de Caux
- OT Bray Eawy
- OT 4 Rivières en Bray
- OIT de Fécamp
- Dieppe Maritime tourisme
- OT Forges-les-Eaux
- OT Normandie Caux Vexin
- CC de la Côte d'Albâtre
- CC Plateau de Caux
- OT Destination Le Tréport-Mers
- Seine-Maritime Attractivité

Chaque année, **Seine-Maritime Attractivité** recueille les statistiques issues de **Cirkwi.com** et de son réseau de diffuseurs auprès des territoires partenaires. Ces données portent sur le nombre de consultations, d'affichages, de téléchargements et d'impressions des boucles de randonnée en ligne sur la plateforme.

Lexique

Sites diffuseurs : concerne les statistiques des sites internet diffusant/affichant les circuits.

Affichages : nombre de fois où les vignettes des objets sont apparues dans les résultats de recherche.

Consultations : nombre de consultations de la fiche de l'objet (clics dans les résultats de recherche pour afficher le détail du circuit).

Téléchargement GPX : nombre de téléchargements du tracé GPX des circuits (smartphone, GPS...).

Impression PDF : nombre de téléchargements du circuit au format PDF (pour impression papier).

Statistiques de fréquentation du 1er janvier au 31 décembre 2023

Sur Cirkwi.com uniquement, pour l'ensemble des 16 partenaires engagés

	Affichages	Consultations	Téléchargements	Impressions
2023	4 098 478	144 093	9 179	21 138
<i>Evolution / 2022</i>	+ 18,9 %	+ 20 %	+ 0,4 %	- 20 %

Sur Cirkwi.com et son réseau de sites diffuseurs, pour l'ensemble des 16 partenaires engagés

	Affichages	Consultations	Téléchargements	Impressions
2023	8 686 463	220 159	12 861	27 171
<i>Evolution / 2022</i>	+ 14,29 %	- 10 %	- 29 %	- 47 %

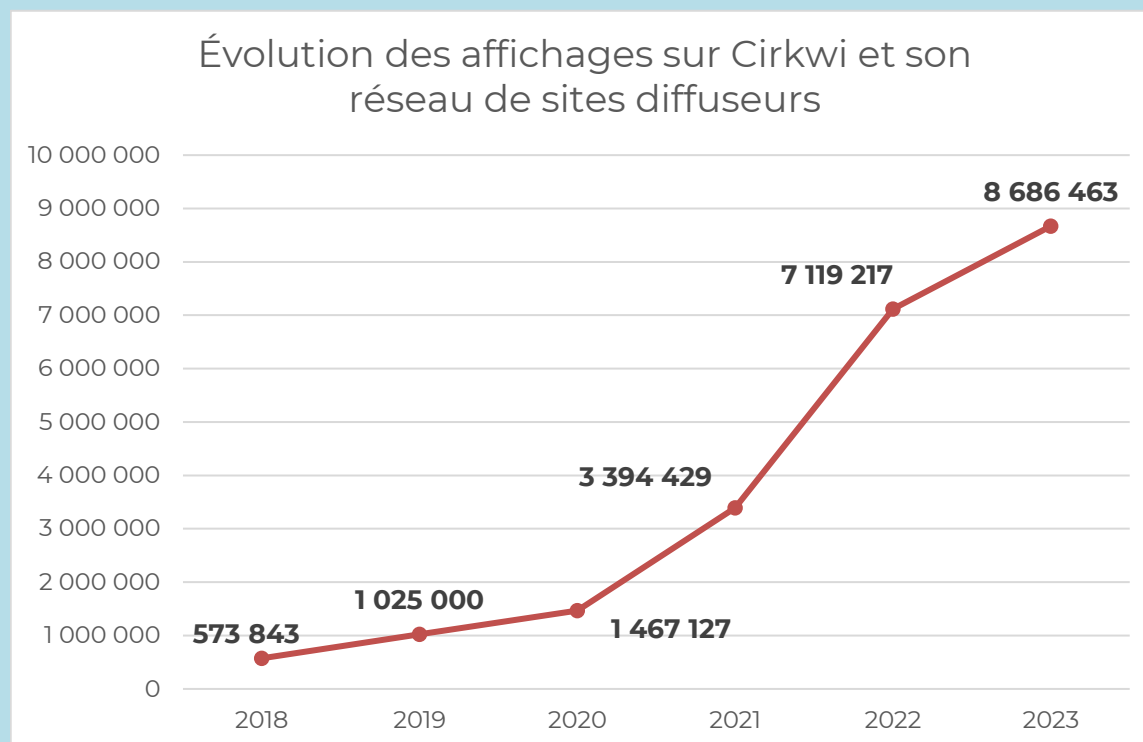
En 2023, le nombre de consultation des boucles de randonnée sur Cirkwi.com et l'ensemble de ses sites diffuseurs a chuté de 10% par rapport à 2022.

Si les consultations ont chuté sur Cirkwi et l'ensemble des sites diffuseurs, elles ont augmenté de 20% sur Cirkwi seulement, démontrant que Cirkwi poursuit sa progression linéaire en captant toujours plus d'utilisateurs qui ont recours à cette plateforme, délaissant peut-être les autres sites diffuseurs au profit du site de Cirkwi.

On constate une chute dans les impressions, aussi bien sur Cirkwi que dans le réseau des sites diffuseurs. Les téléchargements, quant à eux, restent stables sur Cirkwi. On peut supposer que les utilisateurs ont moins recours à l'impression et plus au téléchargement avec embarquement de la trace GPX sur une application dédiée.

Zoom : évolution des affichages sur Cirkwi et son réseau de sites diffuseurs

Le nombre d'affichages sur Cirkwi n'a pas cessé d'augmenter depuis 2018. Le nombre d'affichages a été multiplié par 15 entre 2018 et 2023.



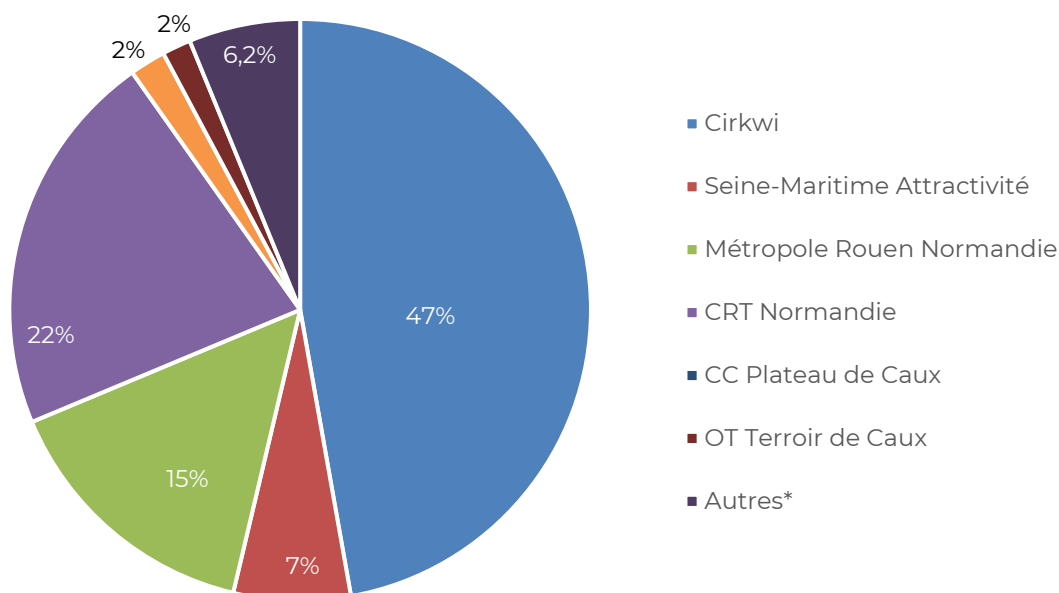
Les sites diffuseurs

Sites diffuseurs	seine-maritime-tourisme.com	metropole-rouen-normandie.fr	terroir-decaux.fr	fecamp-tourisme.com	tourismedes4rivieres-enbray.com	yvetot-normandie-tourisme.fr	tourisme-brayeawy	lehavre-etretat-tourisme.com	plateaudecaux.fr
2022	7 411	9 990	2 863	3	652	528	0	7 822	Aucune donnée
2023	9 263	15 322	2 922	30	859	217	245	3 427	4 311

Le tableau ci-dessus représente le nombre de consultations (clics dans les résultats de recherche pour afficher le détail du circuit) des sites de destination diffusant des itinéraires Cirkwi.

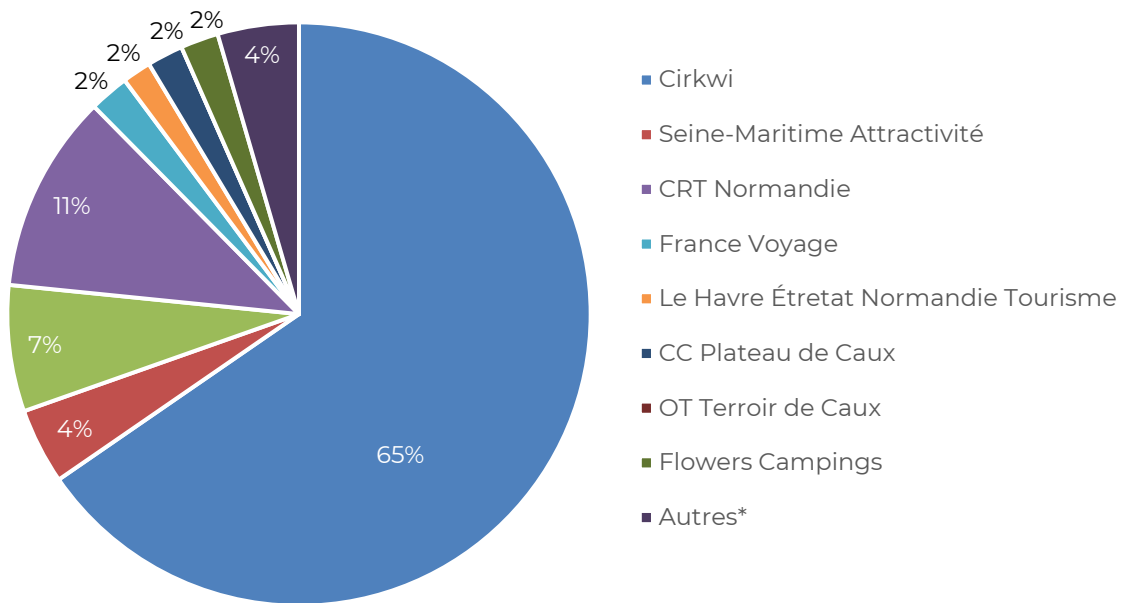
Répartition des sites diffuseurs

Répartition des affichages



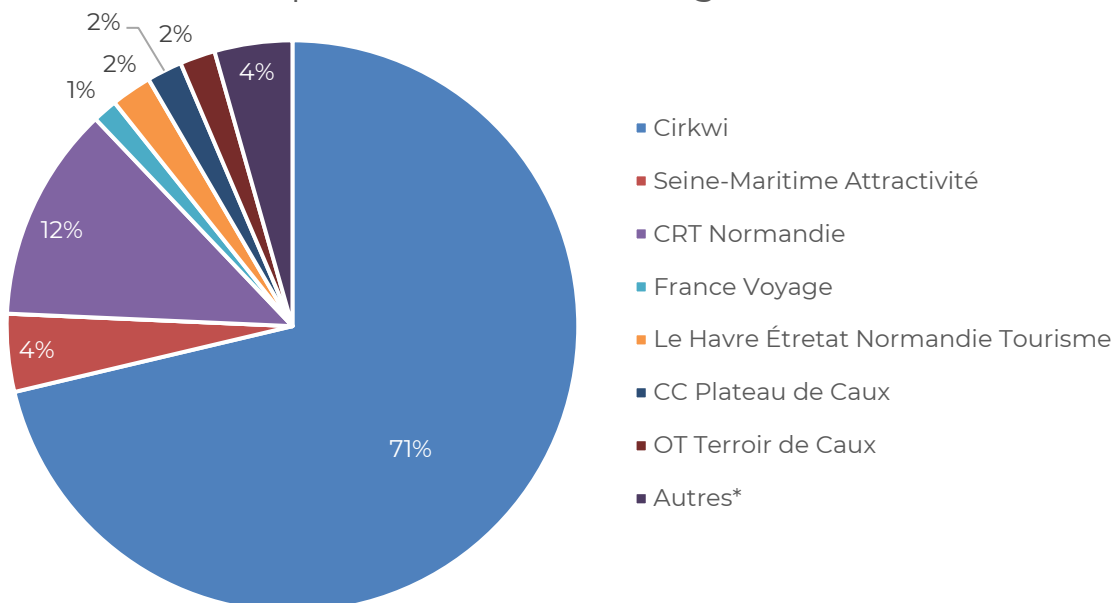
*OT 4 Rivières en Bray, Flower Campings, OT Bray Eawy, Yvetot Normandie Tourisme, Balade infolocale Ouest-France, Data Pro Cirkwi

Répartition des consultations



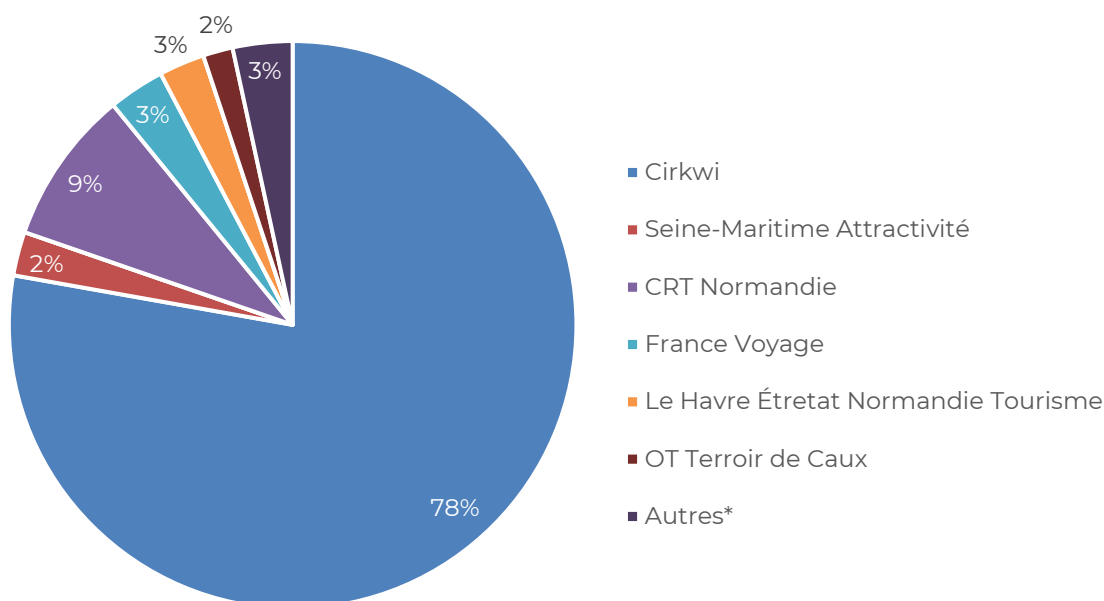
*OT 4 Rivières en Bray, Yvetot Normandie Tourisme, Campistes.com, OT Terroir de Caux, Balade infolocale Ouest-France, Data Pro Cirkwi

Répartition des téléchargements



*OT 4 Rivières en Bray, Yvetot Normandie Tourisme, Campiste.com, Flowers Campings, Data Pro Cirkwi

Répartition des impressions



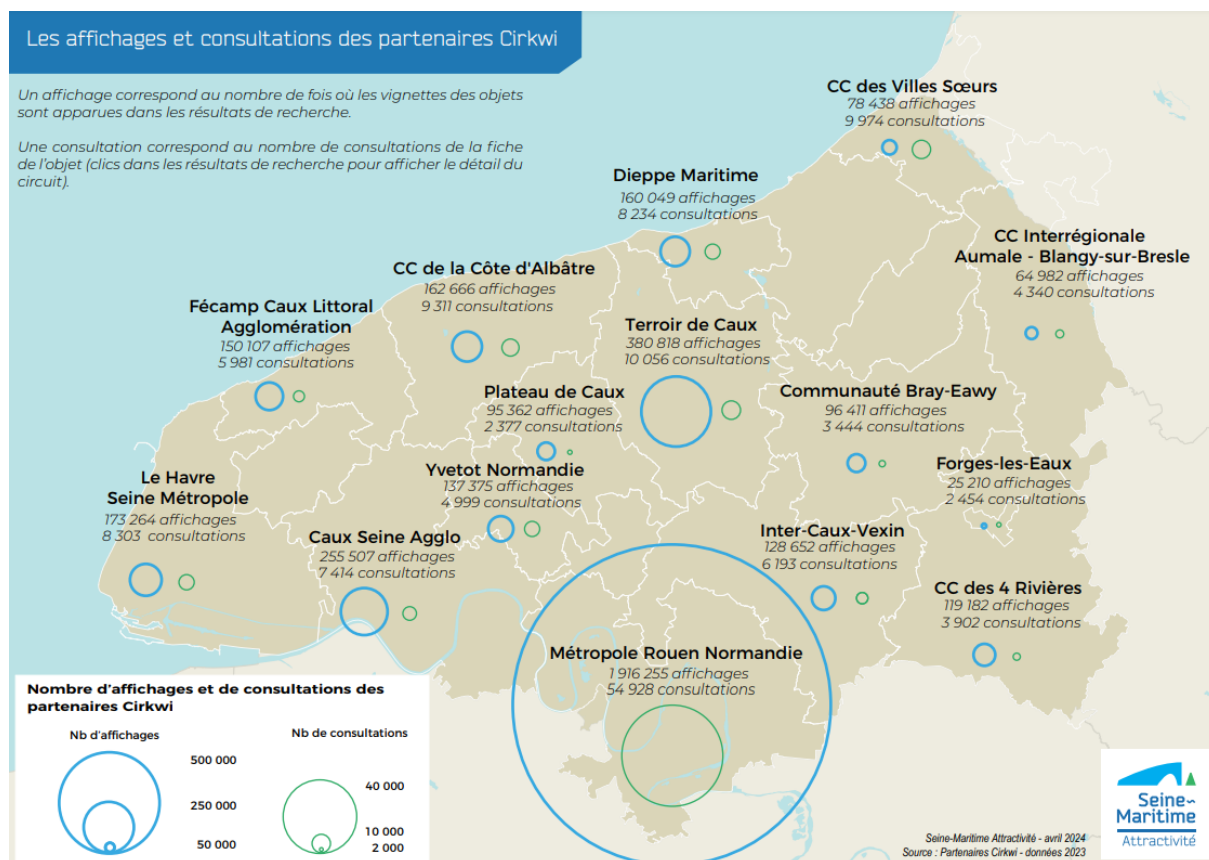
*OT 4 Rivières en Bray, Yvetot Normandie Tourisme, CC Plateau de Caux, Balade infolocale Ouest-France, Flowers Campings, Data Pro Cirkwi

Parmi l'ensemble des sites diffuseurs, c'est la plateforme Cirkwi.com qui concentre la majorité des affichages, consultations, téléchargements et impressions.

En 2023, la plupart des téléchargements et des impressions ont été réalisés sur Cirkwi (plus 20% pour les téléchargements et plus 25% pour les impressions).

Les sites diffuseurs cumulant le nombre le plus important de fréquentations sont le site du CRT Normandie, qui enregistre une hausse non négligeable, plus 13% pour les affichages, par exemple. Mais aussi, France Voyages, Métropole de Rouen Normandie et Seine-Maritime Attractivité qui restent les sites les plus représentés. La plupart de ces sites bénéficient d'une visibilité à **l'échelle départementale, régionale ou encore nationale.**

Les affichages et consultations des partenaires Cirkwi sur le site Cirkwi.com



Espace Cirkwi sur seine-maritime-tourisme.com

L'essentiel

- Pages vues : **14 013** (5 540 / 2022)
- Vues uniques* : **1 071** (4 891 / 2022)
Soit 13 vues par utilisateur
- Temps moyen passé par session : **2 min 15** (+ 16 sec / 2022)

*Utilisateurs ayant accepté les cookies

Seine-Maritime Attractivité valorise l'ensemble de l'offre de randonnée mise en ligne sur la plateforme Cirkwi par les territoires sur son **site internet de promotion touristique seine-maritime-tourisme.com**.

On constate **une hausse dans les pages vues**, qui a plus que doublée, avec néanmoins des vues uniques en baisse (c'est-à-dire moins d'utilisateurs

uniques) mais plutôt **des utilisateurs qui consultent plus de pages lors de leurs visites**, ce qui augmente considérablement le temps moyen passé par session.



Retrouvez toutes nos publications sur
www.seine-maritime-attractivite.com

Votre contact tourisme de pleine nature

Jeanne Lepetit

Chargée de mission Qualification de l'offre Tourisme de pleine nature – jeanne.lepetit@sma76.fr – 06 61 65 35 10